

# Omrežni pregled izdelka za maksimalno učinkovitost linije

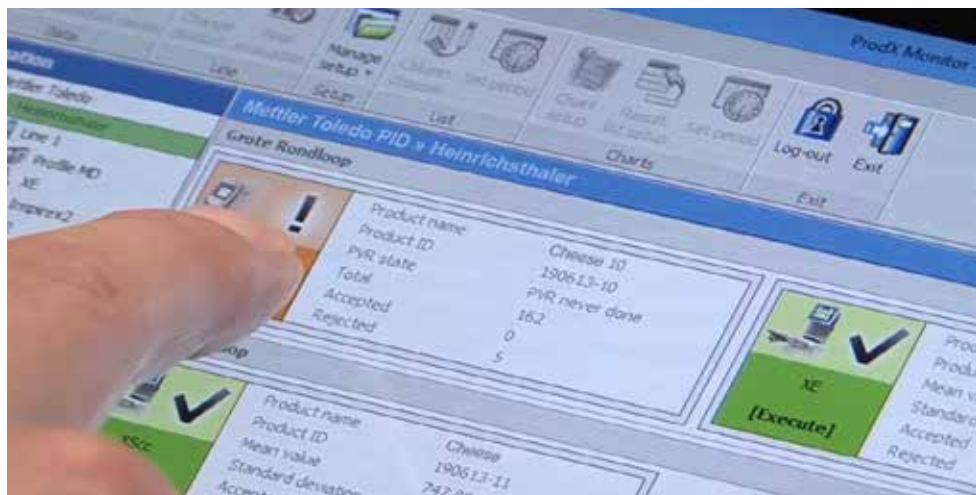


Družba Heinrichsthaler Milchwerke GmbH dnevno proizvede 200 ton mlečnih izdelkov na 12 proizvodnih linijah. Integriran HACCP pristop prispeva k odgovornim proizvodnim metodam. To je stalno potrjeno z Mednarodnim standardom za živila (IFS). Z najsodobnejšo programsko opremo, ki preko mreže povezuje vse sisteme za pregledovanje izdelkov, družba Heinrichsthaler spremlja proizvodne podatke in tako zagotavlja sledljivost ob nizkih stroških.

## Nadzorovanje vseh linij

Družba Heinrichsthaler za ohranjanje konkurenčnosti neprestano optimizira učinkovitost svojih proizvodnih objektov. Pet kombiniranih sistemov s kontrolno tehniko in detektorjem kovin je bilo inštaliranih za vzpostavitev kritičnih kontrolnih točk, ki se nahajajo za stroji za toplotno vakuumiranje in vertikalno polnjenje. Vsak sistem za pregledovanje lahko na uro preveri približno 7000 izdelkov. Na vsaki liniji je potrebnih do šest sprememb izdelkov.

S programsko opremo ProdX Inspect lahko na enostaven način prenesemo nastavitve za izdelke iz ene kontrolne tehnice na drugo, in to tudi iz oddaljenih lokacij. Proizvodni direktor g. Gründinger pojasnjuje, da je bila vključitev programske opreme ProdX strateška odločitev.



## Heinrichsthaler

Popoln nadzor proizvodnje  
v realnem času

Proizvodni odpadki so se  
zmanjšali s 3 % na 0,9 %



Detektorji kovin so testirani petkrat v vsaki 8-urni proizvodni izmeni.

»S programsko opremo ProdX lahko spremljamo in optimiziramo povprečne vrednosti pakirnih tež. Proaktivna priprava podatkov v realnem času nam pomaga, da se izognemo dragemu prekomernemu polnjenju. Količino odpadnih izdelkov smo lahko s 3 odstotkov znižali na 0,9 odstotka. Pri tem smo takoj prihranili 2 grama na posamezni paket. To pomeni, da se je naša naložba v opremo za pregledovanje povrnila že v treh mesecih.«

#### **Celotno kontinuirano spremljanje proizvodnje**

V proizvodnji sirov delujejo tri izmene, in sicer sedem dni na teden. Družba Heinrichsthaler se zanaša na stalno razpoložljivost vseh linij in računa na programsko opremo ProdX, da jih bo zgodaj opozorila o morebitnih okvarah. Programska oprema spremlja stanje vseh komponent opreme za pregledovanje in prikazuje ključne informacije s pomočjo barvno označenih simbolov.

Proizvodni proces je transparenten in omogoča pravočasno izvajanje ukrepov za nadzor proizvodnega toka. Proizvodni direktor g. Gründinger redno preverja dnevnike zadnjega 24-urnega obdobja in analize trendov uporablja za odkrivanje morebitnih odstopanj pri teži. Za preverjanje stanja posodobitev trenutnih proizvodnih procesov morate samo pogledati na zaslon osebne ali tabličnega računalnika s programsko opremo.

»Tehnične napake pri stroju za rezanje lahko vodijo do nenatančnega dokončanja končnega pakiranja.« Za takšne težave je nujen proaktiven pristop. »Prej zaznamo okvare, večja je razpoložljivost linij.« Redno spremljanje delovanja detektorja kovin predstavlja ključni del internega sistema za upravljanje kakovosti podjetja. Vsi detektorji kovin so testirani vsakih 90 minut; na začetku in ob koncu vsake proizvodne izmene ter kadar pride do menjave filma ali tovara. Pri

testiranju poleg plastificiranih kartic različnih barv uporabljamo tudi testne žogice različnih velikosti in iz različnih vrst kovin. Rezultati so nenehno dokumentirani v programski opremi ProdX, tako, da se jasno vidi pravilno delovanje nadzornih sistemov, v skladu z določenimi opisi.

#### **Preverjanja opravljena z odličnimi ocenami**

Z nadzornim sistemom, ki se povezuje preko mreže, so podatki o kakovosti proizvodnje shranjeni centralno in so lahko glede na določen vzorec oblikovani v standardna poročila. Pri družbi Heinrichsthaler, g. Gründinger prav tako vsako uro izvaja periodično zbiranje podatkov. »Preverim koliko paketov na uro je šlo skozi in kakšna je bila povprečna teža. To pomeni, da lahko vidim, kaj trenutna izmena proizvaja in če imajo zaposleni vse pod nadzorom. Poleg rezultatov delovanja običajnega detektorja kovin, preverim tudi vsa opozorila, vnesena v sistem in zavrnjene izdelke. Nazadnje zagotovimo, da so podatki zabeleženi in zaključeni tako, da jih lahko prijavimo Organom za uteži in mere ali Uradu za certificiranje IFS.«

Heinrichsthaler lahko kadar koli predvideva vse ključne informacije v zgoščenem grafičnem formatu, pri tam pa zagotovi uspešno revizijo.

Nadaljnje informacije:

► [www.mt.com/prodx](http://www.mt.com/prodx)

#### **Mettler-Toledo GmbH**

CH-8606 Greifensee, Švica  
Tel: +41-44-944 22 11  
Email: [product.inspection@mt.com](mailto:product.inspection@mt.com)  
Website: [www.mt.com/contact](http://www.mt.com/contact)

Pridržujemo si pravico do tehničnih sprememb.  
©11/2016 Mettler-Toledo GmbH  
PI-CS-SI-GEN-HMPX-112016